

*Das gute und preiswerte  
Spezialhaus für  
Damen- und Mädchenkleidung*

# **Fritz Schenkel**

**Dinslaken, Adolf-Hitler-Straße 53**

Ein beliebtes *Ausflugsziel* ist die Kreisstadt *Dinslaken*

Vor den Toren des Industriegebietes gelegen, hat sie doch ihren echt niederrheinischen Charakter bewahrt und zeichnet sich aus durch eine planvolle Gliederung sorgfältig gepflegter Grünanlagen. Von Jahr zu Jahr steigt die Zahl der Gäste, die Dinslaken zum Ausgangs- und Zielpunkt schöner Wanderungen in die herrliche Umgebung nehmen.

Das „*Städtische Schwimmbad*“ in Dinslaken-Hiesfeld, ein Born der Erholung und Kräftigung, verdankt den ständig wachsenden Besuch seiner neuzeitlichen Einrichtung und seiner landschaftlich reizvollen Lage am Fuße ausgedehnter Laubwälder.

Auskunft und Prospekte durch das

**STÄDTISCHE VERKEHRSAMT, RATHAUS**

# **MÖBEL**

1919 – 1939  
20 Jahre  
zufriedene Kunden

Schreinermeister

## **GERHARD GASSELING, WALSUM**

Ständig 50 Musterzimmer zur Besichtigung

Ihr Fachdrogist und Photoberater

**Hans Ibing**  
DROGERIE - PHOTO DINSLAKEN

fernruF 2210 / Schlageter-Straße 44

Wer modern baut, prüft jede Möglichkeit der Gasverwendung  
im Hause!

## Gas im Haushalt

nicht nur zum Kochen, zur Warmwasserbereitung,  
zum Heizen, sondern heute auch zum Kühlen  
**erhöht die Bequemlichkeit der Hausfrau!**

Lassen Sie sich von uns beraten! — Auskunft auch über Teilzah-  
lungsfinanzierung bis zu 24 Monatsraten.

**Gas- und Wasserwerke der Stadt Dinslaken**

## Lohengrin- Werke

Bösken – Meives – Esch

Malz-, Kornkaffee-, Kraut- und Marmeladenfabrik

Duisburg – Dinslaken  
Kapellen bei Moers

Kolonialwaren - Großhandlung  
Import / Kaffee - Großrösterei

# *Wibler*

Gesellschaft für Bürobedarf und technische Artikel, o.G.

DINSLAKEN, Adolf-Hitler-Str. 56, Fernruf 2133

Fachgeschäft für

Büromaschinen . Büromöbel . Registraturen . Organisationsmittel . Bürobedarf  
Elektrische Lichtpousanstalt



## BÄCKEREI Eduard Schollin

seit 1853 in DINSLAKEN

Hersteller feiner Brot- und Backwaren  
sowie feinsten Konditorei-Erzeugnisse

# *Heinrich Eickhoff*

Gartenbauunternehmen und Baumschulen  
**DINSLAKEN (Niederrhein)**

Postfach 30 / Telefon 2323

Ausführung von modernen Gartenanlagen, Siedlungsbepflanzungen usw.  
50 Morgen Baumschulen. / 50 Gefolgschaftsmitglieder

Drogen  
Farben  
Foto

# Willy Kühn

Kind Fernsprecher 2160 / Dinslaken / Schlageterstraße 34

Wenn du dem Sammler dein

## WHW.- Opfer

gibst, gibst du es dem deutschen  
Volk und damit dir selbst.

## Kohlen

## Koks

## Briketts

**Fritz Kremer**  
DINSLAKEN, AM NEUTOR



Baustoffe

Düngemittel

## Dietrich Schroer, Bankgeschäft

Dinslaken

Segründet 1903

Telefon 2251 . Postcheckkonto Essen 32839 . Reichsbank-Giro-Konto Sterkrade

Ausführung aller bankmäßigen Geschäfte  
Staatliche Lottereeinnahme

General-Agentur der Allianz- und Stuttgarterverein Versicherungs A. G.

## Friedrich Giesen

D I N S L A K E N

Fernsprech-Anschluß Nr. 2295

### Bauunternehmung

für Hoch-,  
Tief- und Betonbau

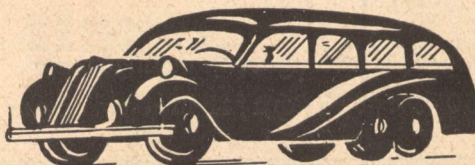
## Heinr. Banning

Meister des Kraftfahrzeug-Handwerks

*Adler-Verkauf*

D i n s l a k e n

Hünxer Str. 192 / Fernruf 2401



AUTO-REISE-VERKEHR

## Heinrich Mithing

Fernsprecher 2428, Dinslaken, Kaiser-Friedr.-Str. 22  
Vereins- u. Gesellschaftsfahrten nach allen Richtungen im  
In- u. Ausland. Autobusse mit 25-31 u. 35-42 Sitzplätzen

TRINK  
**Coca-Cola**  
IMMER EISGEKÜHLT

ALLEINVERTRIEB  
für den Kreis Dinslaken  
**BERNHARD  
SCHOLTEN**  
Schlageterstr. 24, Tel. 2574  
Weingroßhandlung

**Niederrheinische Bank  
Dinslaken N.-G.**

DINSLAKEN

Fernsprecher: 2641, 2642

**Hauptsitz: Wesel a. Rhein**

Fernsprecher Sammelnummer 1551

**Kassenstelle VIEHHOF Wesel**

Besorgung aller bankmäßigen Geschäfte  
Anlegen von Sparkonten

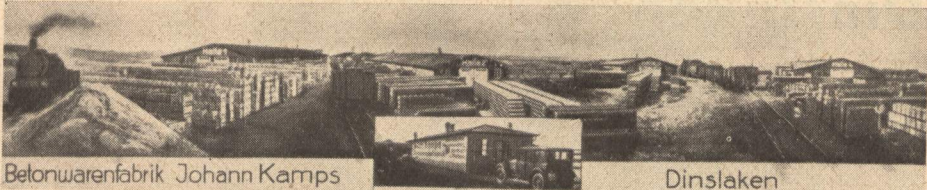
**KARL CIRENER**

Elektro-Meister

**DINSLAKEN - Niederrhein**

Voerder Straße 137 / Fernruf 2517

Elektro-Geschäft für Licht, Kraft,  
Klingel und Radio. R.-W.-E.-Raten-  
zahlung für elektr. Herde, Heißwasser-  
speicher, Anlagen und Volksempfänger



Betonwarenfabrik Johann Kamps

Dinslaken

Außer den Patent-Spezialartikeln, sämtl. Betonwaren für Hoch- und Tiefbau  
**BAU- UND BRENNSTOFFHANDLUNG**

**Johann Kamps, Dinslaken**

Postfach 35 . Ruf Sammel-Nr. 2341

Herren-, Knaben-  
und Berufskleidung  
Herren-, Mode- und Uniformbedarf

von

**H. Stallmann**

Dinslaken

Schlageterstraße 23 / 25 / 26

Gute und preiswerte  
Schuhe immer im

Schuhhaus

**Grüterich**

Dinslaken

Schlageterstraße 15

**Gebr. Sebregondi, Dinslaken**

Wallstraße / Telefon 2578

Mech. Bau- und Möbelschreinerei, Sarglager

## **Tierpark Dinslaken**

Großer Tierbestand

*direkt am Naturschutzgebiet Eppinghoven am  
Stapp gelegen, das beliebte Ausflugsziel der  
Familien, Schulen, Vereine u. Gefolgschaften*

Gartenrestauration, Spezialitäten: Kaffee und Bauernschnitten,  
mehrere 100 Sitzplätze. Freitanzflächen und Spielwiese für Kinder  
Vereine wollen Sonderpreise anfordern

Von den Bahnhöfen Dinslaken, Möllen, Walsum und den Straßenbahnhaltestellen Pollenkamp und Dreikreuz der Linie D bequem erreichbar      Autobushaltestelle Scholtenhof Dinslaken-Wesel

## **Bandeisenwalzwerke A.-G. Dinslaken**

Warm- und kaltgewalztes Bandeisen,  
Breitbandeisen bis 1250 mm breit,  
Grob-, Mittel- und Feibleche,  
verzinnertes und lackiertes Bandeisen,

Streckmetall, Stelconplatten.

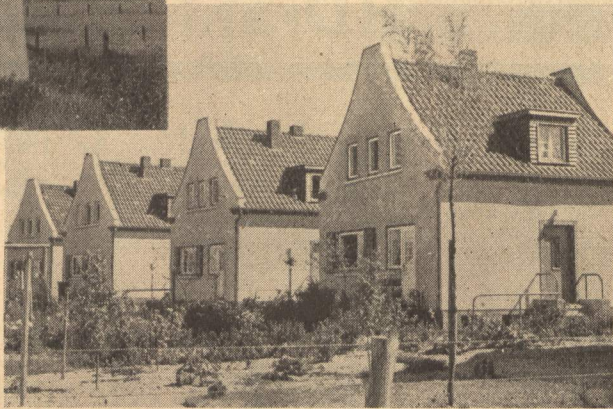
## *Heinrich Passing*

Dinslaken, Ziegelstraße – Fernruf 2004

*Holzhandlung und Sägewerk*



*Strom in jedes Haus*



Mit Strom geht's leicht und angenehm

...und *billig* ist es ausserdem!



Rheinisch-Westfälisches Elektrizitätswerk  
Aktiengesellschaft Betriebsverwaltung Wesel

**JAKOB HOLTZ**  
**DINSLAKEN**

Schlageterstraße 66 Fernruf 2303

*Herrenmodeartikel*  
*Uniformbedarf*  
*Damenschirme*

**Karl Pooth**

Herren- und  
Knaben-Kleidung  
Maßkonfektion

**Dinslaken**

Duisburger Straße 24, Fernruf 2595

**Drähte und Drahterzeugnisse**

aller Art in höchster Qualität



**Westfälische Union**

Aktiengesellschaft für Eisen- und Drahtindustrie

**DINSLAKEN (Niederrhein)**

**Die Buchhandlung H. Terbrüggen**

Dinslaken, empfiehlt ihr reichhaltiges Lager  
in allen Neuerscheinungen auf dem Bücher-  
markt sowie in Büchern der Bewegung.  
*Bestellungen werden schnellstens ausgeführt*

Schreibmaschinen - Büromöbel sowie  
sämtliche Bürobedarfsartikel und feine  
Schreibwaren liefert

**Bürobedarf H. Terbrüggen**  
Dinslaken

**W. Isselhorst**

Dinslaken, Schlageterstr. 36, Gegr. 1906

*Führendes Fachgeschäft*  
*für Nähmaschinen und*  
*Spezialmaschinen*

Reparaturwerkstatt für Nähmaschinen und Büromaschinen



Hauptsammelkanal Walsum



Reichsautobahn Frankfurt-Limburg



Reichsautobahn Duisburg-Recklinghausen

## BAUUNTERNEHMUNG

FÜR HOCH-, TIEF-, BETON-, EISENBETONBAU

**WALSUM** am Rhein

# Gebr. Jgel

Niedermarsberg (Westf.)

Fernruf:

Amt Duisburg 51309

Amt Niedermarsberg 382

# Deutsche Röhrenwerke

Aktiengesellschaft, Werk Thyssen  
Dinslaken (Ndrh.)

*Erzeugnisse: Nahtlose Stahlrohre,  
Stahlflaschen für alle Verwendungs-  
zwecke, Stahlrohrmaste und andere  
Rohrerzeugnisse.*

Der Verkauf erfolgt durch: **Deutsche Röhrenwerke Aktien-  
gesellschaft / Hauptverwaltung in Düsseldorf, Stahlhaus**



Das gute Fachgeschäft für

**Licht . Kraft . Rundfunk**

**ELEKTRO - RASCHE**

Dinslaken, Duisburger Straße 26

Korbmöbel  
Kinderwagen  
Gartenmöbel und  
Spielwaren

kaufen Sie in Dinslaken am besten im

**Spezialhaus**

**Eduard Eiling**

**Korbmachermeister**

Korbmöbel und Korbwaren werden in  
**eigener Werkstatt** angefertigt.

Altmarkt 12-14 / neben dem Burgtheater

TEXTILHAUS

HEEKE

**DIPL.-ING. HERB. RICHTER**

WALSUM (NIEDERRHEIN) MOLTKESTR. 16

TELEFON DUISBURG 50885

STRASSENBAU

TIEFBAU

**Industrie-Kontor**

**G. Stewes**  
**Dinslaken**

Braunau-Straße 29

Fernruf 2234

liefert alle Arten von

**Holz . Kohlen . Baustoffe**

Trinkt **Arudin-Apfelsaft**  
*naturein* aus der

*Süßmost - Kelterei*

**Anton Rustemeier**  
**D I N S L A K E N**

Voerder Str. 131 . Telefon Nr. 2462

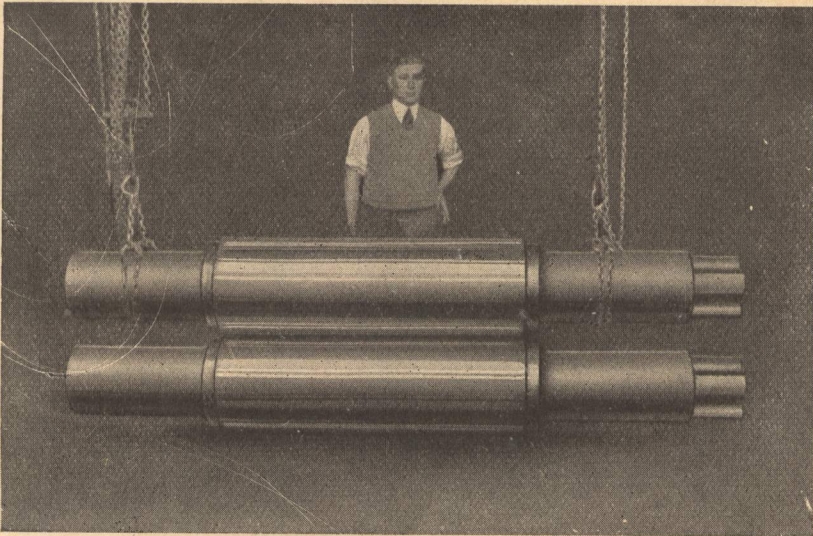
**Paul & Rusch, Baugeschäft**

**Dinslaken**

Ruf 2059

Schillerstr. 78

**Ausführung sämtlicher Hoch-, Tief- und  
Eisenbetonarbeiten**



### **Kaltwalzen beim Spezialwerk**

**Einzigste Spezialherstellung seit 30 Jahren**

Kaltwalzen aus bestem chromlegierten Spezialstahl hergestellt, glashart gehärtet, sauber geschliffen, in allen Dimensionen, zum Walzen von Eisen, Stahl und allen anderen Metallen. Außerdem führen wir das Umarbeiten von nicht mehr gebrauchsfähigen Kaltwalzen in kleinere Dimensionen gegen ganz billige Berechnung aus.

**NIEDERRHEINISCHE GUSSTAHLWALZENFABRIK / offene Handelsgesellschaft  
Steinhoff & Söhne / Dinslaken (Niederrh.)**

**Landwirtschaftliche  
Bezugs- und Absatzgenossenschaft** G. m. b. H.  
**Hiesfeld-Bruckhausen**

*Deutscher Bauer! Kaufe bei deiner Genossenschaft!*

Saatgut / Futtermittel / Düngemittel

RUF 2688

Moderne Saatreinigungsanlage mit Beizvorrichtung

**Schmiedestücke, Beschlagteile,  
Dreh-, Fräs- und Hobelarbeiten**

liefert günstig

**M. NEULEN · WALSUM · RH.**

Gesensschmiede und mech. Werkstatt

Telefon Duisburg 5 07 97

## **Gemeinde Walsum - Niederrhein**

**22 800 Einwohner** / Fernsprecher: Duisburg 53011  
Dinslaken 2141, 2142

**Bürgermeisteramt und Polizeiverwaltung:**

Provinzialstraße 227

**Bau- und Vermessungsamt:**

Provinzialstraße 152

**Standes-, Steuer-, Wohlfahrts-, Schul- und Versicherungsamt:**

Hindenburgstraße 17/19

**Gemeindesparkasse Walsum - Niederrhein:**

Provinzialstraße 152

Fernsprecher Duisburg: Nr. 52146, Dinslaken: Nr. 2141

Postscheckkonto Essen Nr. 4713

**Gemeindekasse Walsum - Niederrhein:**

Provinzialstraße 152 . Postscheckkonto Essen Nr. 24788

Claus'scher

**Doppel-Wacholder**

hergestellt aus feinstem Korn-  
branntwein und besten italien.  
Wacholderbeeren

**Walsumer Kornbranntweinbrennerei**

**Herm. Claus**

Walsum a. Rh.

Tel. 51118 Dbg. Gegr. 1715

**Gebr. Dickmann**

Walsum - Overbruch

**Düngemittel, Saat-, Mehl-  
und Getreidehandlung  
Elektr. Mühlenbetrieb  
Petkus-Saatgut-Reinigung**

Telefon: Dinslaken 2017

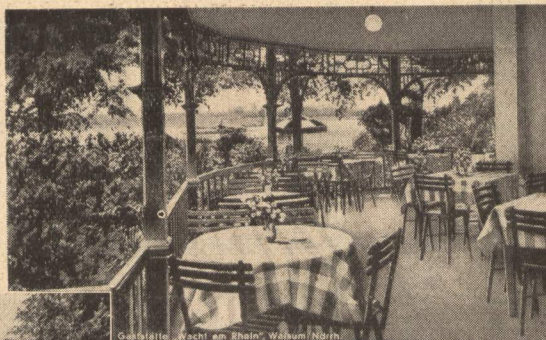
GASTSTÄTTE

## „Wacht am Rhein“

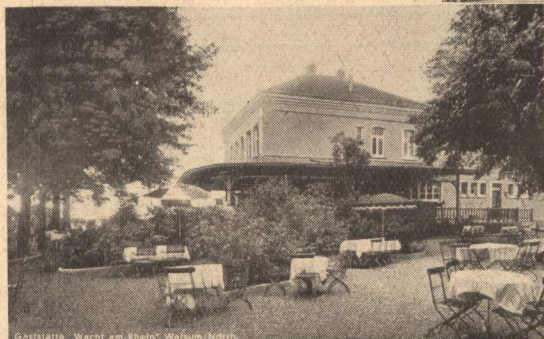
Peter Preuß

Walsum / Ndrh.

Telefon Duisburg 516 23



Gaststätte „Wacht am Rhein“ Walsum/Ndrh.



Gaststätte „Wacht am Rhein“ Walsum/Ndrh.

Schöne Terrassen und  
schattige Gartenanlagen  
direkt am Rhein gelegen

Gutgepflegte Biere  
Preiswerte Küche  
Herrliche Rheinansicht

## Verbundbergwerk Walsum

Gasfernversorgung  
Wasserversorgung  
Ferndampfheizung  
Installation für Gas  
Installation für Wasser  
Heizungsanlagen

Thyssensche  
Gas- und Wasserwerke G.m.b.H.  
Duisburg - Hamborn

Seit **1891** spart man bei der

## Spar- und Darlehnskasse Walsum

*Treu um Treue  
ist Genossenschaftsbrauch,  
Wer bei uns spart, dem helfen wir auch.*

Spargelegenheit auch für Nichtmitglieder  
Anlage von Konten in laufender Rechnung  
Gewährung von Krediten  
Ausgabe von Sparkästen für Sparklubs

**Nähere Auskunft im Geschäftslokal Adolf-Hitler-Straße 406**

### Eppinghovener Bezugs- u. Absatz- Genossenschaft

e. G. m. b. H.

**EPPINGHOVEN**

bei Dinslaken

\*

**Futter  
Düngemittel und  
Saatgut**

### Westfälische Sand- und Thonwerke

Gesellschaft mit beschränkter Haftung

**Dorsten in Westfalen**

Fernsprecher 2651 und 2652

Baggerbetrieb, Kies- und Sand-  
Wäscherei, Feinseparation. Leistungs-  
fähigkeit ca. 4000 t täglich.

Eigene Bahnanschlüsse.

Pflaster- und Decksand,  
Promenadenkies, Beton- und  
Monier-Kies, Verputz-Sand,  
Garten-Kies, Filter-Kies und  
Gebläse-Kies.

**Für den Teerstraßenbau aller Art**

gew. Quarzsande und Quarz-  
kiese in jeder gewünschten  
Körnung.

**Betriebe in Bahlen-hardt, Haddorf bei  
Rheine und Neuenkirchen-Maxhafen.**



### Spar- und Darlehnskasse

e. G. m. u. H.

in **EPPINGHOVEN**

Rotbachstraße 88 - 90

Telefon 2245 Dinslaken

*Die Kasse der schaffenden Stände*

Annahme von Spareinlagen . Ausgabe von Heim-  
sparbüchsen . Sparkästen . DVW-Jugendsparen

# Spar- und Darlehnskasse

**VOERDE (Niederrhein)**

e. G. m. u. H.

Gegründet 1868

---

Als älteste und erste Genossenschaft  
am Niederrhein ist sie seit 70 Jahren  
die Kasse des schaffenden Landvolkes

*Annahme von Spareinlagen von jedermann*

# Molkerei-Genossenschaft



**e. G. m. b. H., Voerde (Niederrh.)**

**Fernsprecher Nr. 71 (Amt Dinslaken)**

**Einzigste Molkerei des Kreises**

**Heinrich Platt**  
**Friedrichsfeld (Ndrhh.)**

Fernsprecher Wesel 1525

Draht- und Eisenhandlung  
Eigene Drahtflechtere

**„HEIDE“**

G. m. b. H.

Friedrichsfeld / Ndrhh.

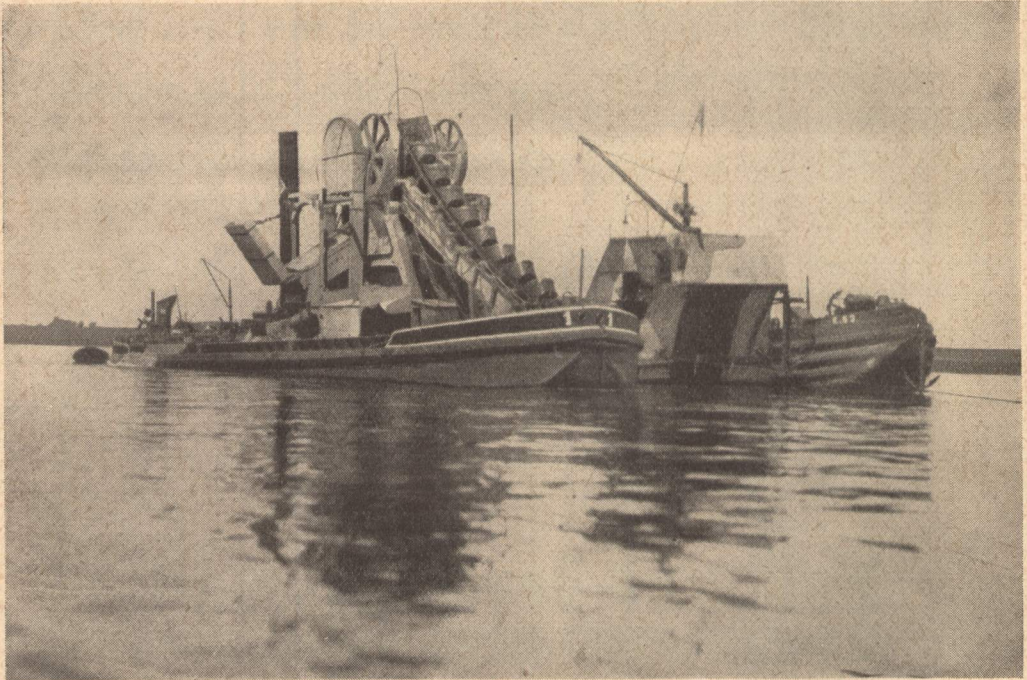
**Kunstgewerbliche Erzeugnisse**

Werkstätten:

**Holz-Drechslerei, Bildschnitzerei**

**„Meyer-Heide“-**

**Streichinstrumentenbau**



**Gerh. Hülskens & Co.**  
**Wesel**

See-, Fluß- u. Hafenbaggerungen  
Wasserbau, Kies- u. Sandgewinnung  
Schiffshebungen, Schifffahrt

Treue um Treue ist Genossenschaftsbrauch,  
wer bei uns spart, dem helfen wir auch.

**Drum spar auch Du!**

Wir nehmen Spargelder von jedem entgegen.

**Friedrichsfelder Spar- und Darlehnskassen-Verein in Friedrichsfeld**



**Wilhelm Helmich / Dinslaken**

**Opel-Vertretung — Kraftfahrerschule**

Hünxer Straße 44 / Fernsprecher Nr. 2315

*Besucht* DEN AMTSBEZIRK **GAHLEN**  
mit seinen schönen Wanderwegen  
und herrlichen Waldungen

AUSKUNFT DURCH AMT GAHLEN ZU HÜNXE · FERNRUF HÜNXE 51

*Das führende Haus  
in Textilwaren und  
Damen-  
Oberkleidung*



**Dinslaken**  
Schlageterstr. 7

**Heinrich Stevens**

**Friedrichsfeld (Niederrh.)**

**Baustoffhandlung  
und Kohlen**

Zementgroßhandlung, Kalk zum Bauen und  
Düngen, Dachpappe, Teer, Tonrohre, Gips,  
Schamotte, Schwemmsteine, Leichtbau-  
platten, Kohlen, Koks, Briketts

**J. KAHMANN · BAUMEISTER**

Hünxer Straße

Dinslaken

Telefon 2029

**Bauunternehmung für Hoch-, Tief- und Betonbau**

**Kunststein  
Zementwaren  
Brunnenbau**

**Albert Schmitgen  
HÜNXE**

Telefon 39 Hünxe



Gern und freiwillig  
gib Dein Opfer, denn der Sammler  
steht freiwillig im Dienste der Volksgemeinschaft.

# Sparen

ist von jeher deutsche Art!

Heute sparen 25 Millionen  
Deutsche bei den öffentlichen  
mündelsicheren Sparkassen!

*Darum spare auch Du!*

---

Städtische Sparkasse Dinslaken

Gemeindesparkasse Walsum

Amtsparkasse Voerde

Amtsparkasse Hünxe